

EN ATTENDANT MON RENDEZ-VOUS ...



Je laisse la porte d'entrée ouverte



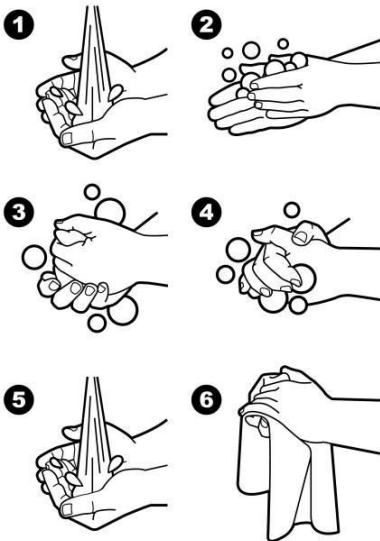
Les toilettes sont indisponibles



Je laisse au moins 1,5 mètre d'écart avec mon voisin



Je viens seul ou avec un seul accompagnant maximum



Avant et après la séance :

- je me lave les mains,
- je les essuie avec un papier,
- je le jette dans la poubelle



Ou

- je mets du gel hydro-alcoolique



J'utilise des mouchoirs à usage unique et je les jette après



J'applique les gestes barrières

Votre orthophoniste est prête à vous accueillir de nouveau dans son cabinet.

Quelques règles ont cependant changé pour votre sécurité et pour celle de l'orthophoniste :



- **La porte d'entrée sera ouverte, merci de ne pas la refermer**



- **Les toilettes seront indisponibles, merci d'anticiper au maximum, chez vous, le passage aux toilettes.**



- **Pour éviter toute attente, merci d'arriver à l'heure précise. Si vous avez de l'avance, merci d'attendre dehors ou dans votre voiture**



- **Un seul accompagnant maximum par patient**



- **Lavez-vous les mains ou utilisez du gel hydro-alcoolique avant et après la séance**



- **Venez avec votre stylo**



- **Prévenez votre orthophoniste si vous présentez ou si vous pensez présenter des symptômes du Covid-19.**

EN ATTENDANT MON RENDEZ-VOUS ...



Je laisse la porte d'entrée ouverte



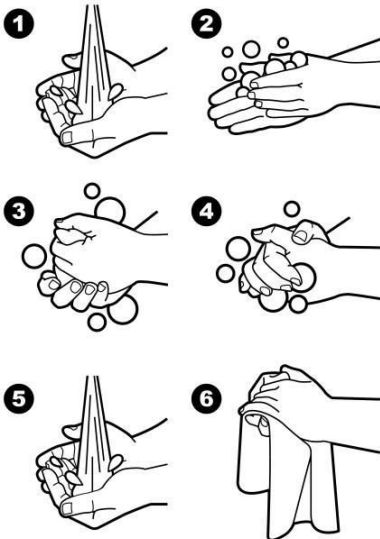
Les toilettes sont indisponibles



Je laisse au moins 1,5 mètre d'écart avec mon voisin



Je viens seul ou avec un seul accompagnant maximum



Avant et après la séance :

- Je me lave les mains,
- je les essuie avec un papier,
- je le jette dans la poubelle



**ou
je mets du gel hydro-alcoolique**



J'utilise des mouchoirs à usage unique et je les jette après



J'applique les gestes barrières